

O P E L

# REMOTE CONTROL /

COMO SUBSCREVER E ATIVAR ESTE SERVIÇO

# REMOTE CONTROL /

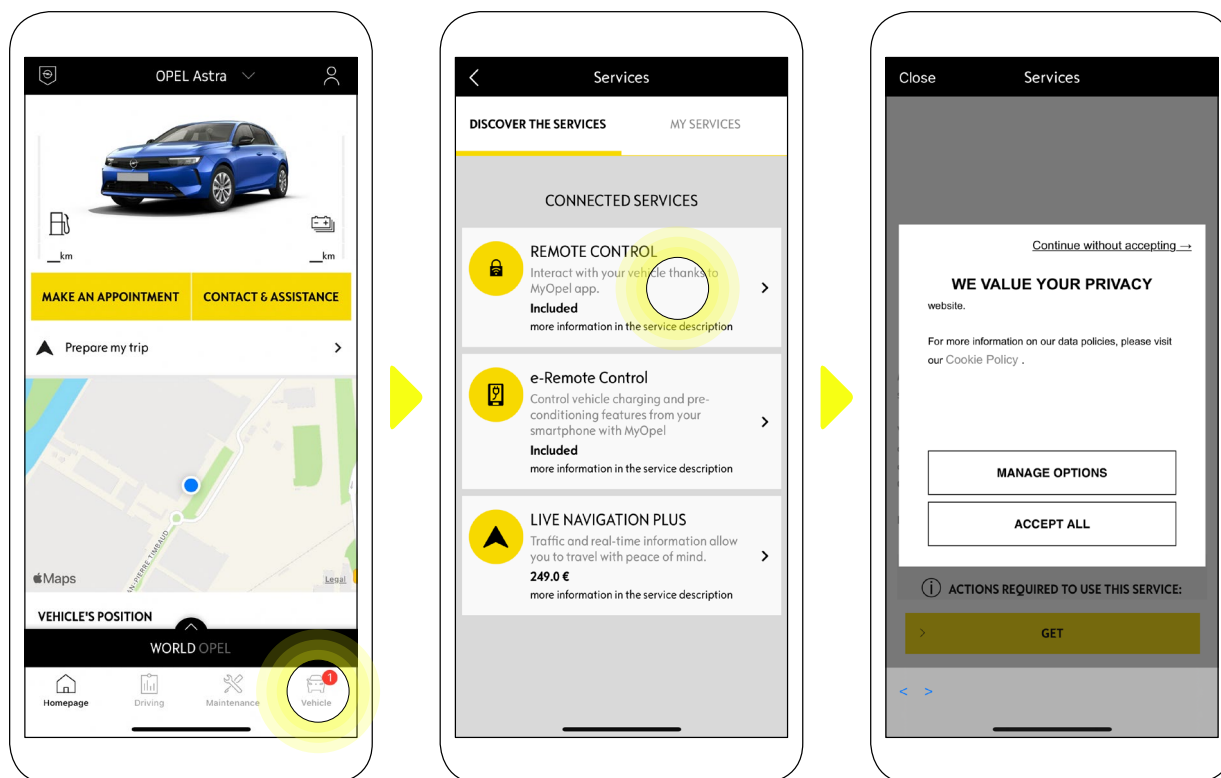


Este guia do utilizador explicará os passos que precisa para ativar o Remote Control do seu carro.

Antes de mais, para utilizar o Controlo Remoto, precisa de uma conta **myOpel** e registar o seu carro. Se ainda não instalou a aplicação móvel no seu smartphone, pode facilmente fazê-lo transferindo a aplicação a partir da **Google Play Store** ou **App Store**.



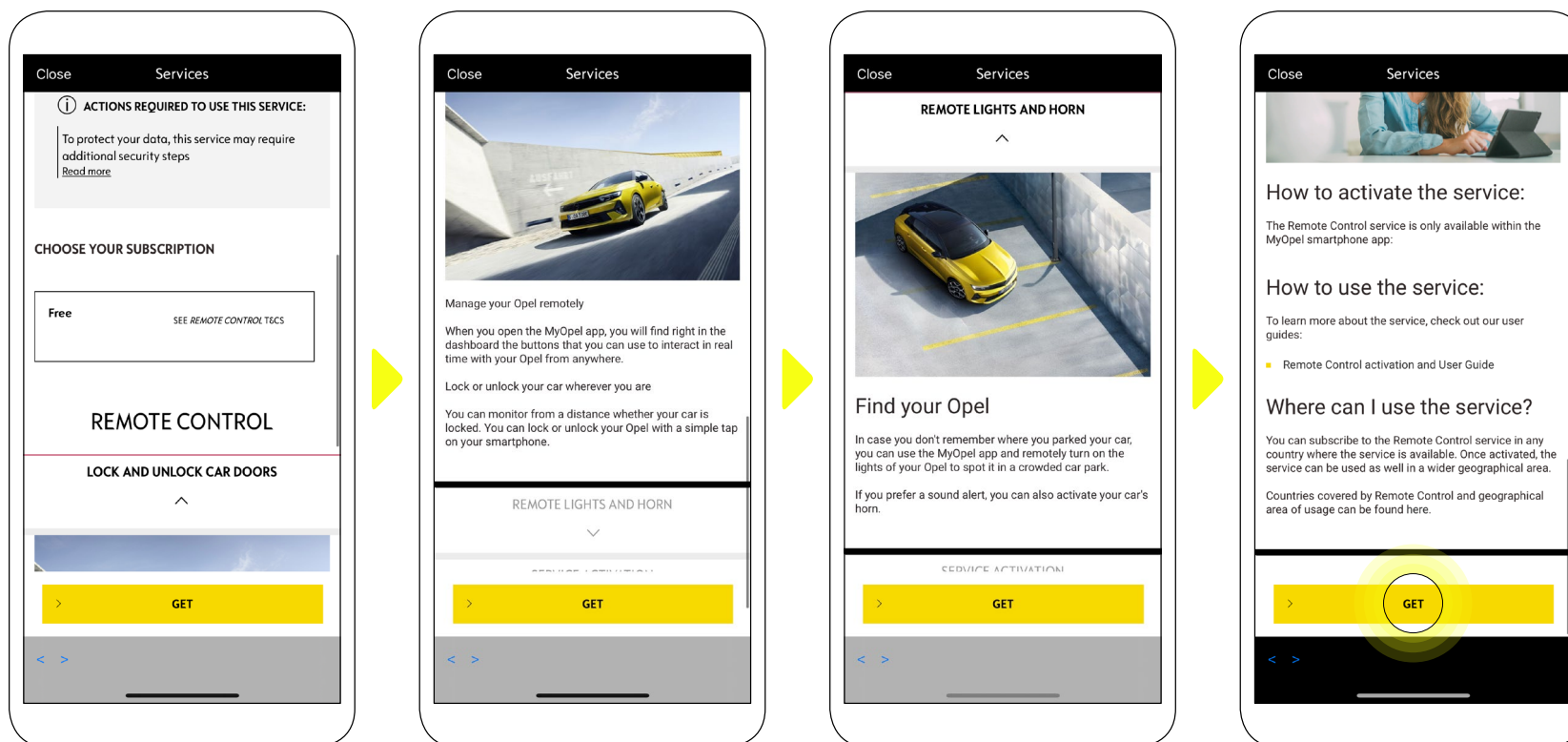
# REMOTE CONTROL /



Abrir a aplicação myOpel, visitar a secção **Loja de Serviços** e seleccionar "**Descobrir**" para ativar o Remote Control. Dentro dela, pode ver os **Serviços disponíveis** para o seu veículo. Toque em "**Remote Control**" para iniciar o processo de ativação. Será recebido com um pop-up que lhe permitirá escolher as suas preferências de cookies.

\*Todas as imagens apresentadas têm fins meramente ilustrativos.

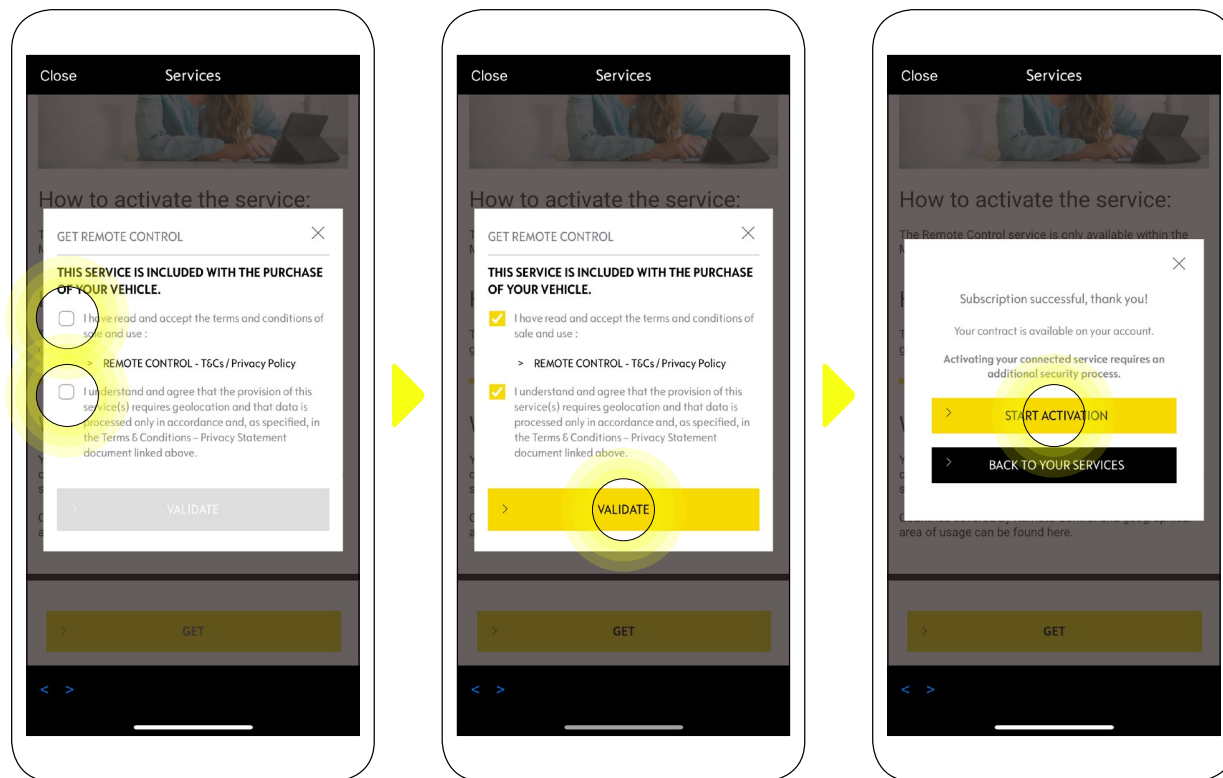
# REMOTE CONTROL /



Será redirecionado para a página de Ativação do Serviço, onde poderá ler uma descrição do serviço **Remote Control** e um resumo das suas vantagens. Percorra a página para baixo e toque no botão "**OBTER**" para prosseguir com a ativação.

\*Todas as imagens apresentadas têm fins meramente ilustrativos.

# REMOTE CONTROL /

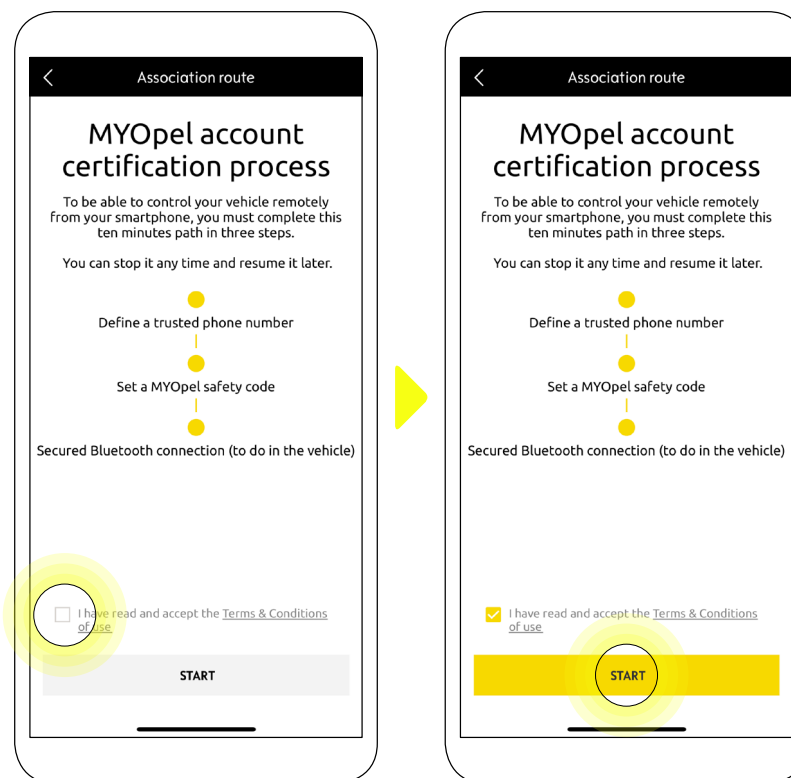


Para ativar o Remote Control é importante ler e aceitar as **Condições Gerais**. Depois de as ter aceitado, toque no botão **"Iniciar ativação"**.

\*Todas as imagens apresentadas têm fins meramente ilustrativos.

# REMOTE CONTROL /

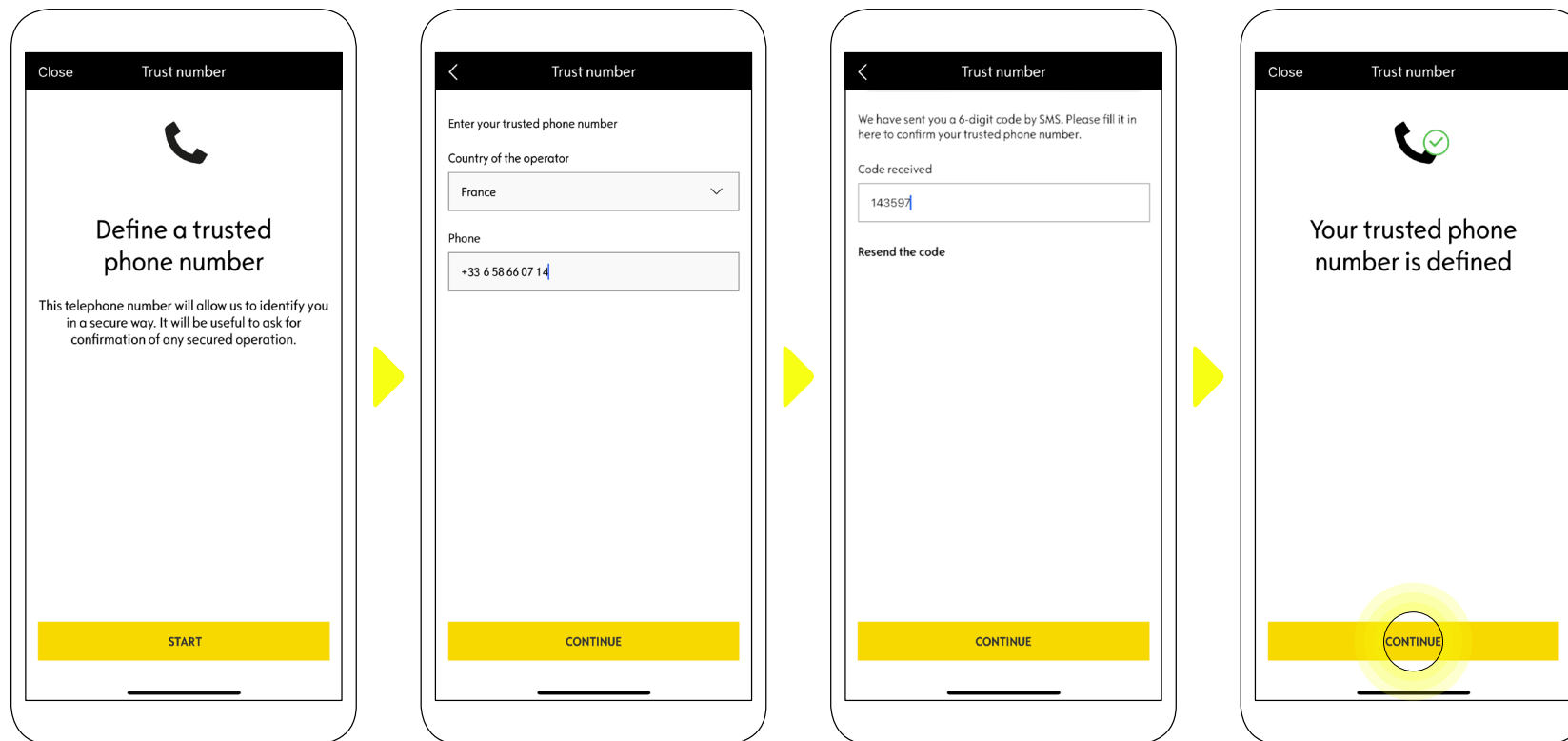
Os **3 passos** que precisa de seguir neste momento demorarão apenas alguns minutos e no final poderá começar a desfrutar do Remote Control.



Primeiro, deve aceitar os Termos e Condições e, em seguida, tocar em "**Iniciar**".

\*Todas as imagens apresentadas têm fins meramente ilustrativos.

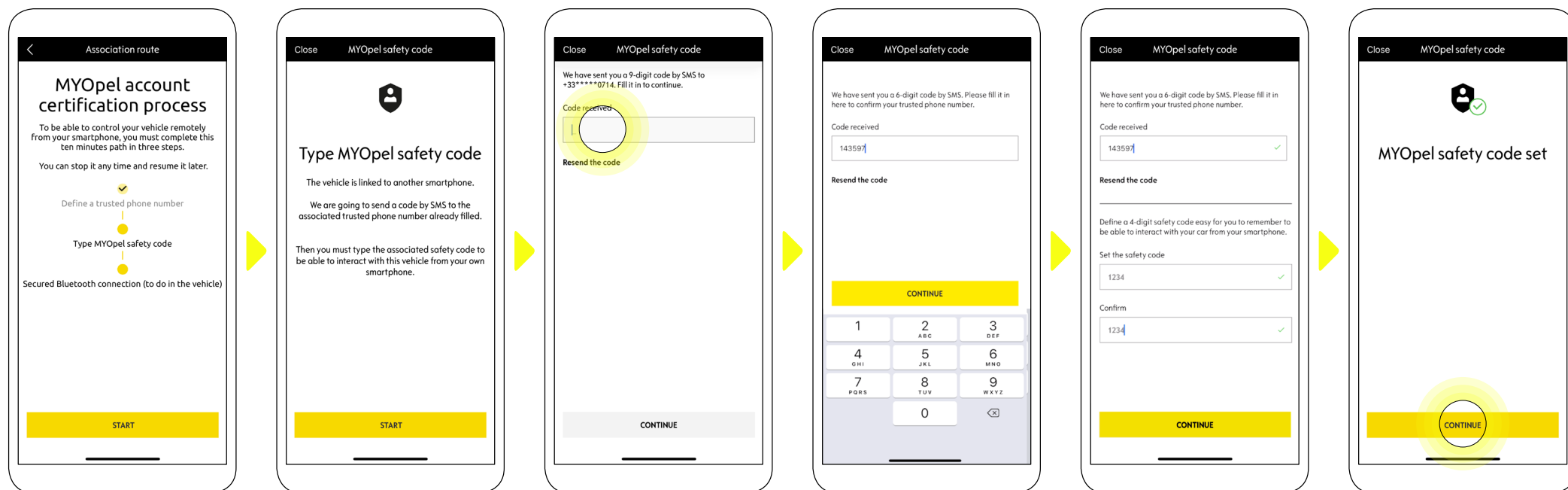
# REMOTE CONTROL /



1. Introduza o seu número de telefone e digite o código que recebeu via SMS.

\*Todas as imagens apresentadas têm fins meramente ilustrativos.

# REMOTE CONTROL /

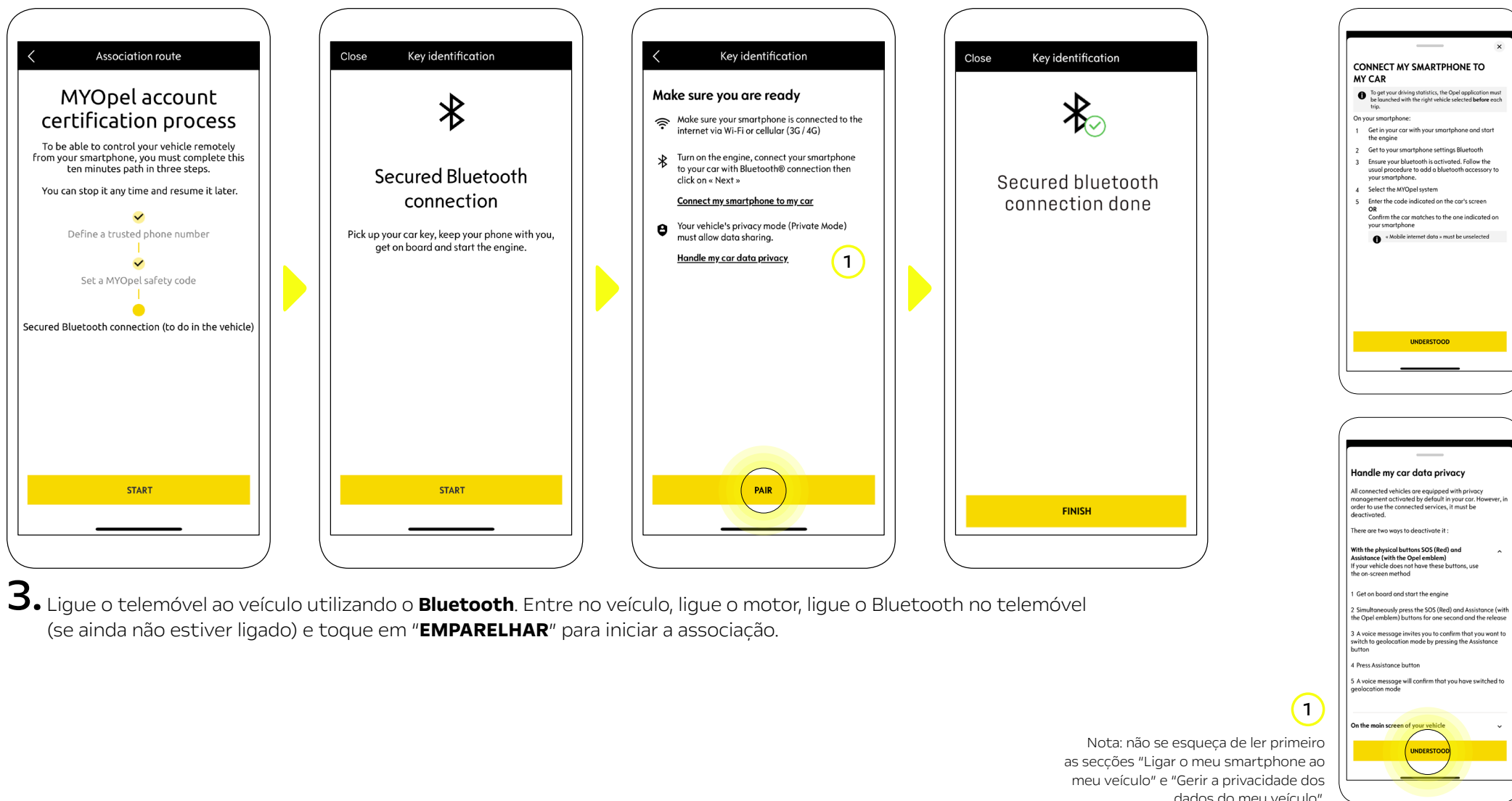


2. Crie o seu **Código de Segurança pessoal de 4 dígitos**. Para iniciar esta etapa, receberá um código temporário via SMS. Primeiro introduza-o para registar o seu telefone e depois crie o seu **Código de Segurança**. Este código permitir-lhe-á o acesso remoto seguro ao carro e a utilização das funções de controlo remoto.

\*Todas as imagens apresentadas têm fins meramente ilustrativos.



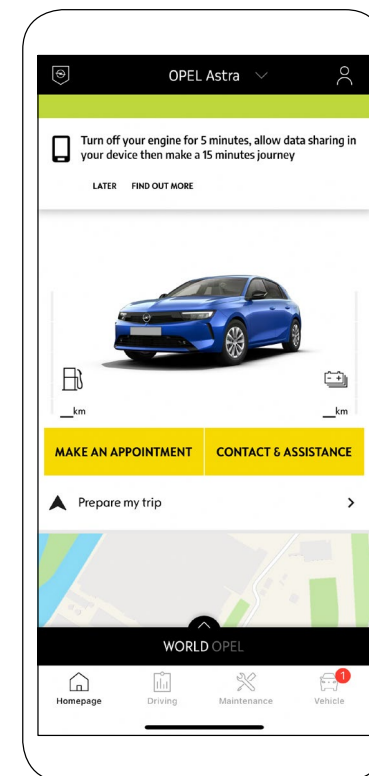
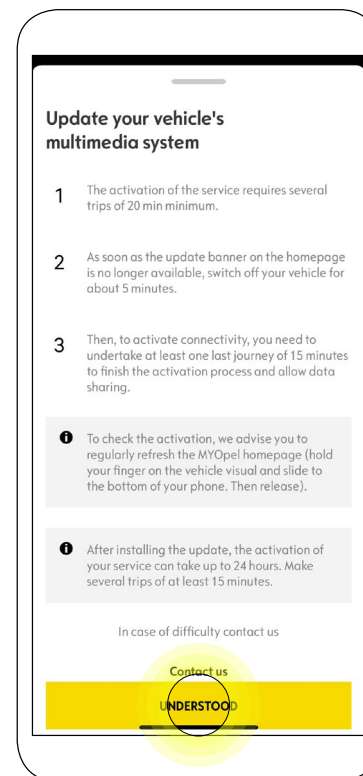
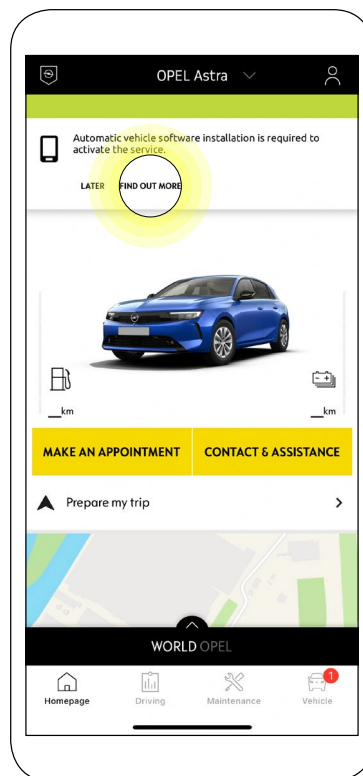
# REMOTE CONTROL /



\*Todas as imagens apresentadas têm fins meramente ilustrativos.

# REMOTE CONTROL //

O serviço **Remote Control** está agora ativo. Irá receber um pop-up informando-o de que poderá ser-lhe pedido para - atualizar o seu Rádio para desfrutar plenamente de todas as suas funcionalidades e gerir o carro à distância.

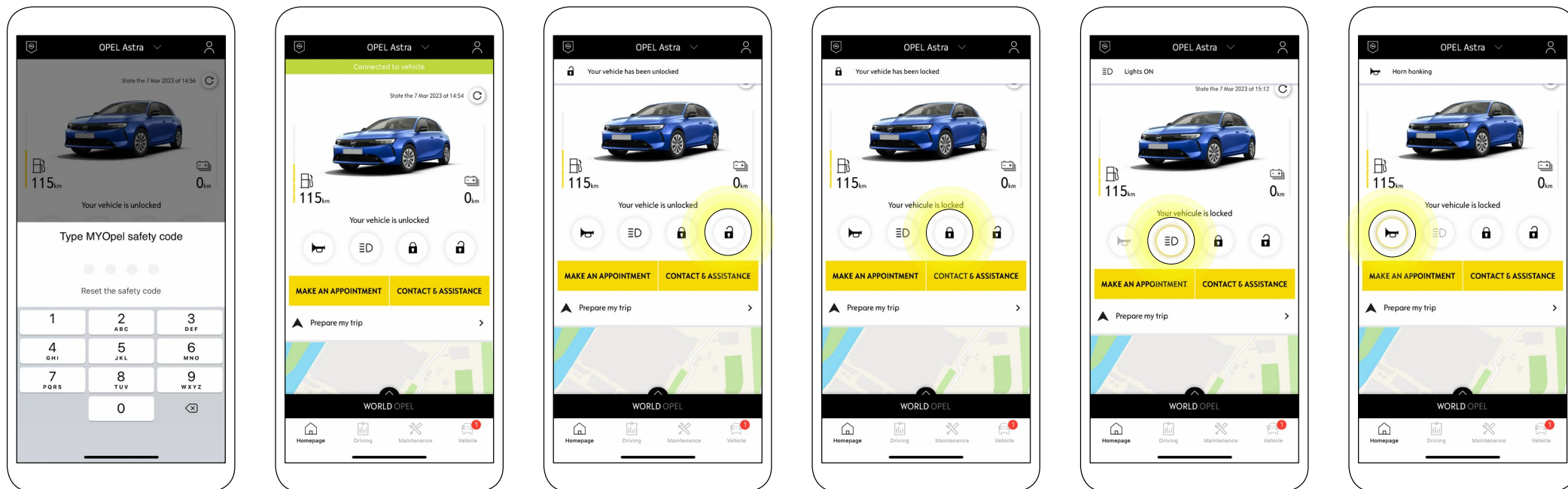


Após a instalação da atualização, a ativação no seu veículo pode demorar até 24 horas. Pode fazer várias viagens de pelo menos 15 minutos para facilitar a ativação.

\*Todas as imagens apresentadas têm fins meramente ilustrativos.

# REMOTE CONTROL //

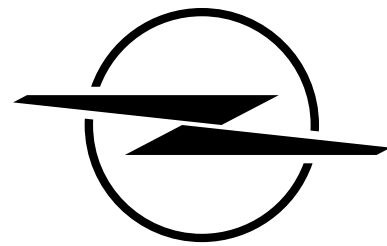
## COMO UTILIZAR O REMOTE CONTROL:



Uma vez ativado o **Remote Control** do veículo, pode verificar o estado de bloqueio do carro, trancar e destrancar as portas ou acender a luz e a buzina em poucos passos simples.

Para controlar o carro à distância, basta abrir a **aplicação myOpel**, seleccionar o ícone do comando que gostaria de enviar para o veículo, confirmar a Ação e esperar alguns segundos. Lembre-se de que, a cada 7 dias, deverá confirmar os comandos à distância utilizando o código de segurança.

\*Todas as imagens apresentadas têm fins meramente ilustrativos.



**O P E L**