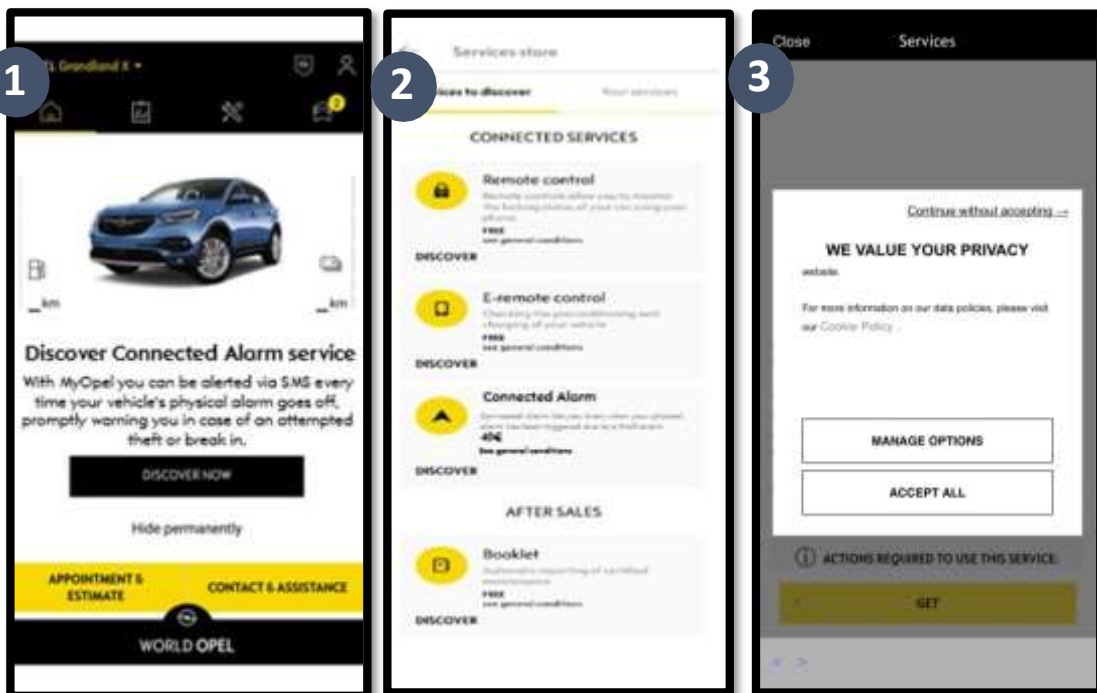


ALARME CONECTADO

COMO SUBSCREVER E ATIVAR ESTE SERVIÇO

Segue este guia para ativar o Connected Alarm (Alarme Conectado) para o teu veículo.

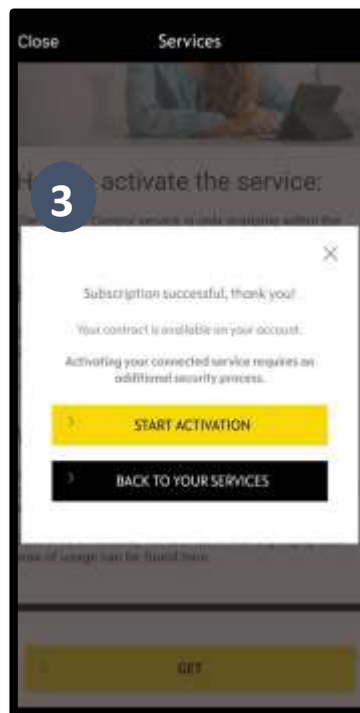
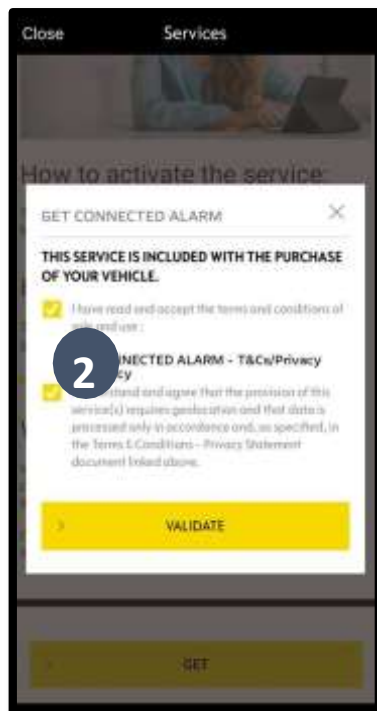
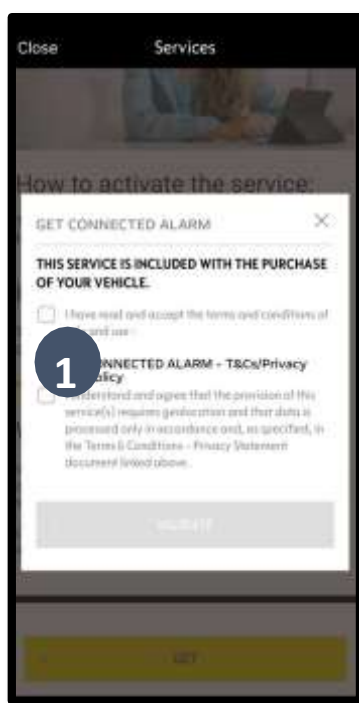
- Certifica-te de que tens uma conta myOpel válida e que o VIN foi adicionado à tua conta. Se ainda não instalaste a aplicação móvel no teu smartphone, podes fazê-lo facilmente transferindo-a a partir da Google Play Store ou da Apple App Store.



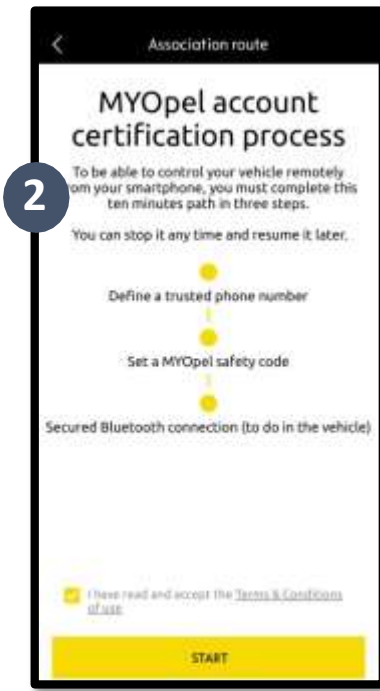
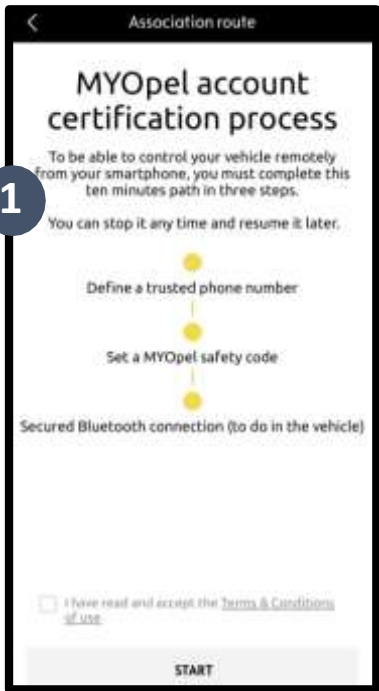
2. Inicia a sessão no myOpel, clica no ícone do veículo no canto inferior direito e visita a secção “Services Store” (Loja de Serviços). Selecciona “Discover” (Descobrir) e clica em “Connected Alarm” (Alarme Conectado). Serás recebido com um janelo pop-up, que te permitirá escolher as tuas preferências de cookies.

Serás redirecionado para a página “Service Activation” (Ativação do serviço), onde poderás ler uma descrição do serviço “**Connected Alarm**” (Alarme Conectado) e um resumo das suas vantagens. **Desloca-te para baixo e toca no botão “GET”** (OBTER) para prosseguires com a ativação.

1

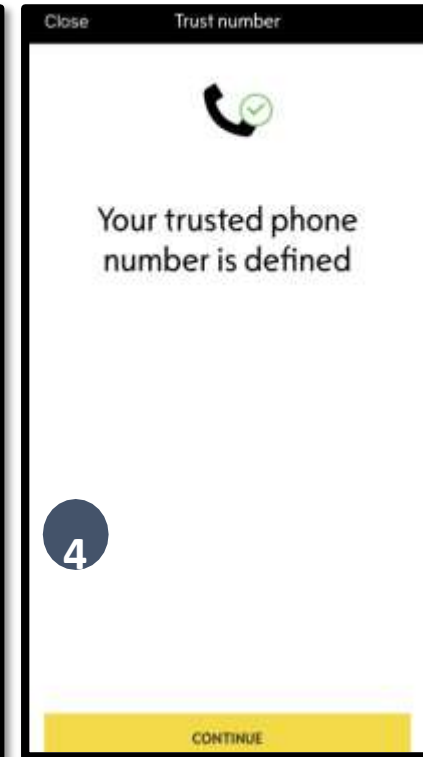
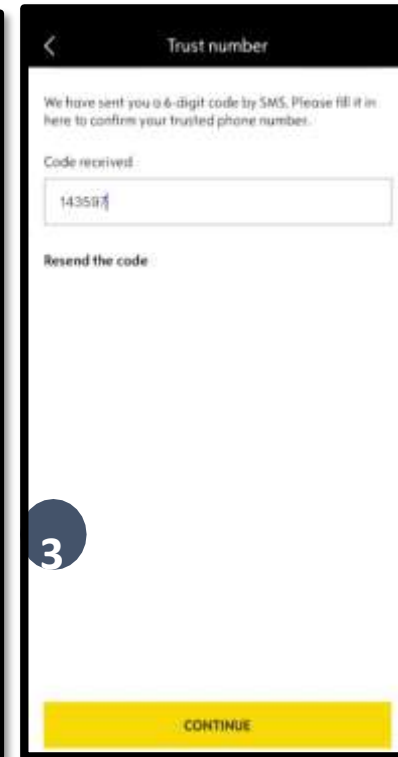


Certifica-te de que leste e aceitaste os “General Terms and Conditions” (Termos e Condições Gerais), assinalando a caixa de aceitação. Em seguida, INICIA o processo, toca em “START ACTIVATION” (INICIAR ATIVAÇÃO) e segue os passos para subscreveres o novo serviço.



Podes agora definir e guardar as tuas preferências. Necessitas de completar três passos e o processo deve demorar cerca de 10 minutos.

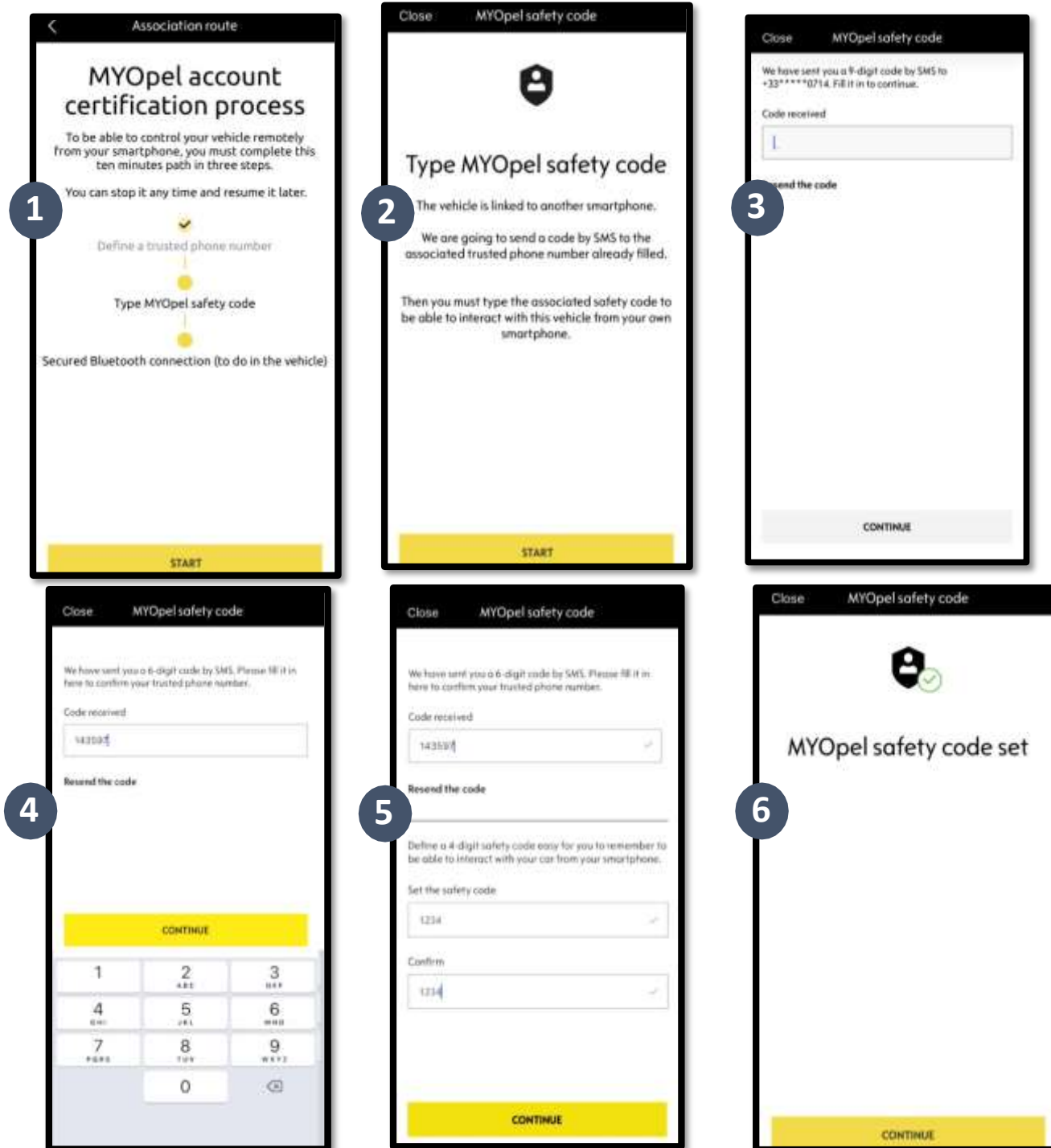
Passo 1: Introduz o teu número de telefone e o código de 6 dígitos que deverás ter recebido por SMS.

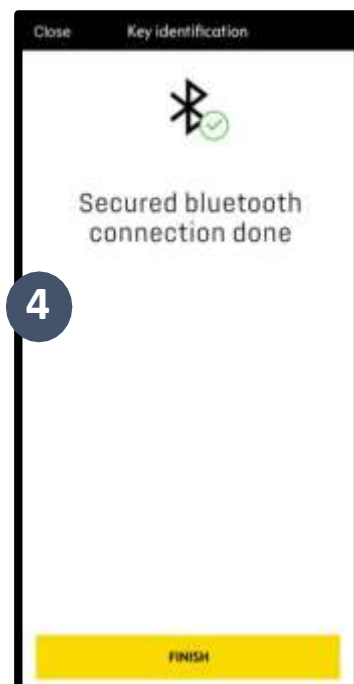
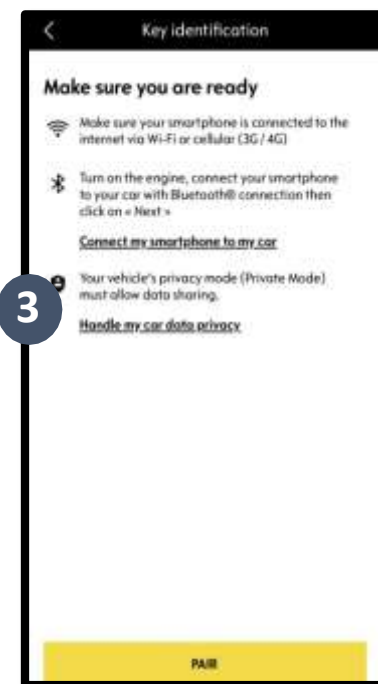
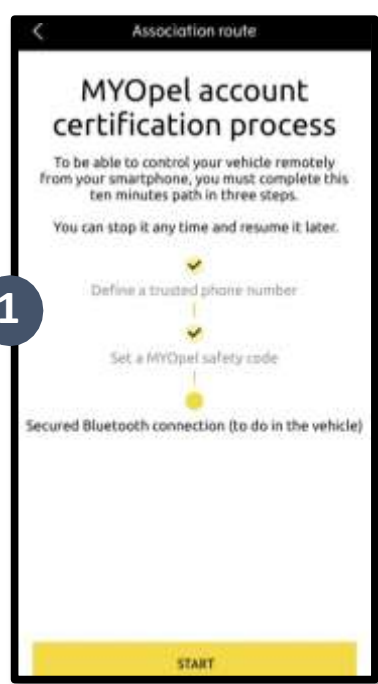


Passo 2: Cria o teu Código de segurança pessoal de 4 dígitos.

Receberás primeiro um código de 9 dígitos por SMS. Introduz este código na aplicação.

Poderás então criar o teu próprio código de segurança (4 dígitos). Com este código, poderás aceder remotamente ao teu veículo e utilizar todas as funcionalidades de Alarme Conectado.





Passo 3: Liga o teu telemóvel ao veículo através de Bluetooth. Deves dentro do veículo para concluir este passo. Liga o motor e ativa a função Bluetooth no teu telemóvel. Clica em “PAIR” (EMPARELHAR) para iniciar a associação.

Parabéns! O serviço Alarme Conectado está agora ativo.

Nota: Certifica-te de que lêes previamente as secções “Connect My Smartphone to My Car” (Ligar o meu smartphone ao meu carro) e “Handle My Car Data Privacy” (Gerir a privacidade dos dados do meu carro).

